

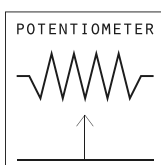
D300F

— DEFORMÍMETROS DE HILO

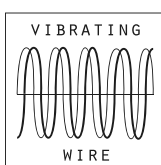
EXTENSÓMETROS
& MEDIDORES DE JUNTA



DEFORMÍMETROS DE HILO



Los deformímetros de hilo son diseñados para monitorear los cambios en la distancia entre dos puntos fijos. Las aplicaciones típicas incluyen el monitoreo de grietas o desplazamientos en estructuras civiles.



Los deformímetros de hilo eléctrico son dispositivos analógicos con transductor de hilo vibrante. Un alambre de acero inoxidable conecta el transductor al anclaje opuesto.

APLICACIONES

- Monitoreo del movimiento de rocas en derrumbes o deslizamientos de tierra
- Monitoreo automático de juntas estructurales pequeñas
- Monitoreo de convergencias o deformaciones de muros antiguos en edificaciones históricas

CARACTERÍSTICAS

- Adecuado para el monitoreo a largo plazo



Cumple con los requisitos esenciales de la Directiva EMC 2014/30/UE

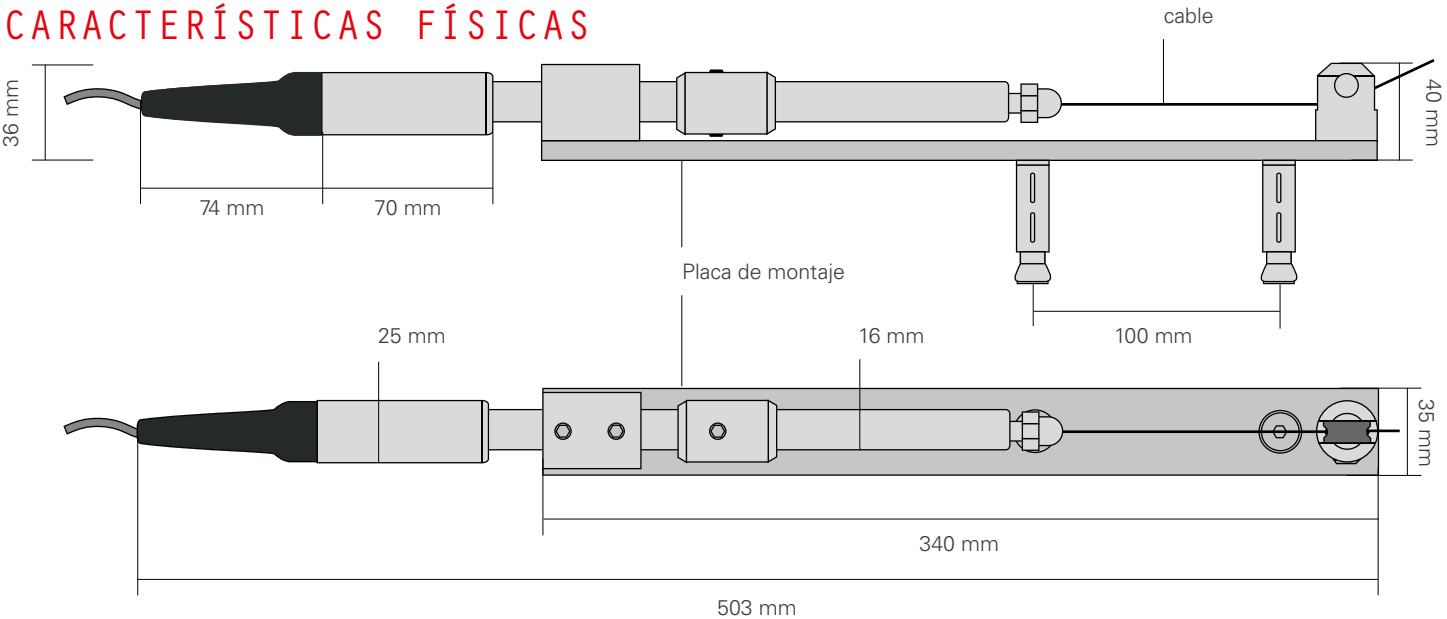
DEFORMÍMETROS ELÉCTRICOS

La placa de montaje sujeta el transductor en un extremo y una polea en el otro. Un cable de acero inoxidable conecta el transductor al anclaje opuesto. La polea permite montar el transductor y el ancla en planos distintos, incluso en superficies perpendiculares, con una separación de hasta 10 m. Un muelle en la carcasa del transductor mantiene el hilo de acero en tensión. Para obtener una mayor precisión, recomendamos encarecidamente realizar un procedimiento de calibración in situ, tal como se sugiere en el manual del usuario.

CÓDIGOS DE PRODUCTO	D313F025VW	D313F050VW
Rango	25 mm (1 pulg)	50 mm (2 pulg)
Principio de medición	transductor en cuerda vibrante con termistor	
Exactitud EMP Pol. ⁽¹⁾	< ± 0.50 % EC	< ± 0.30 % EC
Señal de salida	frecuencia (CV), ohm (T)	
Fuente de alimentación	-	
Sensibilidad ⁽²⁾	ver Informe de Calibración	
Temperatura de operación	- 20°C +80°C	
Material y clase IP	acero inoxidable, IP68 hasta 100 kPa (probado en condiciones estáticas, valores superiores bajo pedido)	
Hilo	acero inoxidable, Ø 1 mm, expansión lineal térmica 12.5 x 10 ⁻⁶ / °C / m	
Cable de señal	OWE104K00ZH	
Distancia máx. al registrador de datos ⁽³⁾	1000 m (para mayor información ver la sección FAQ#77)	

(1) EMP es el Error Máximo Permitido en el rango de medición (FSR). En el Informe de Calibración, las precisiones de los sensores son calculadas usando tanto la regresión lineal como la corrección polinómica (≤ EMP Pol.) (2) La sensibilidad es un parámetro específico, diferente para cada sensor. La sensibilidad es calculada durante la prueba de calibración del sensor y reportada en el Informe de Calibración. (3) Referirse a la sección FAQ de la página web de SISGEO: www.sisgeo.com/assistance/faq.html

CARACTERÍSTICAS FÍSICAS



ACCESORIOS Y REPUESTOS

OWE102KE0ZH CABLE DE SEÑAL 2-HILOS

Cable eléctrico de 2 hilos 20 AWG con miembro de tensión interno de Kevlar y cubierta ignífuga LSZH. Diámetro externo: 7.7 mm, temperatura de operación desde -30° hasta + 80°C.

OWE104K00ZH CABLE DE SEÑAL 4-HILOS

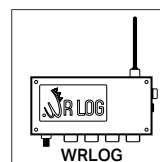
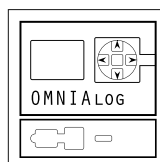
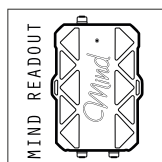
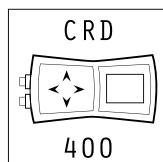
Cable eléctrico con 2 pares de hilos 22 AWG, con cubierta ignífuga LSZH. Diámetro externo: 7.4 mm, temperatura de operación desde -30° hasta + 80°C.

EJEMPLOS DE APLICACIÓN



Deformímetro eléctrico instalado en deslizamiento rocoso

LEGIBLE POR



Para mayor información, hacer referencia a las fichas técnicas por separado

Toda la información contenida en este documento es propiedad de Sisgeo S.r.l. y no debe utilizarse sin la autorización de Sisgeo S.r.l. El fabricante se reserva el derecho de aportar modificaciones al producto o a sus partes sin previo aviso, también en base a situaciones contingentes no relacionadas únicamente con las características técnicas, como por ejemplo, escasez de material o componentes.

Para conocer las prestaciones de precisión específicas de cada producto, consulte el Informe de Calibración emitido para cada instrumento.

La hoja de datos se publica en inglés y en otros idiomas. Para evitar discrepancias y desacuerdos en la interpretación de los significados, Sisgeo Srl declara que prevalece el idioma inglés.

SISGEO S.R.L.

VIA F. SERPERO 4/F1
20060 MASATE (MI) ITALY
PHONE +39 02 95764130
FAX +39 02 95762011
INFO@SISGEO.COM

ASISTENCIA TÉCNICA

SISGEO ofrece asistencia técnica a sus clientes vía e-mail y teléfono para garantizar el uso de los instrumentos y lectoras, maximizando así el rendimiento del sistema.

Para mayor información, contáctenos al e-mail: assistance@sisgeo.com